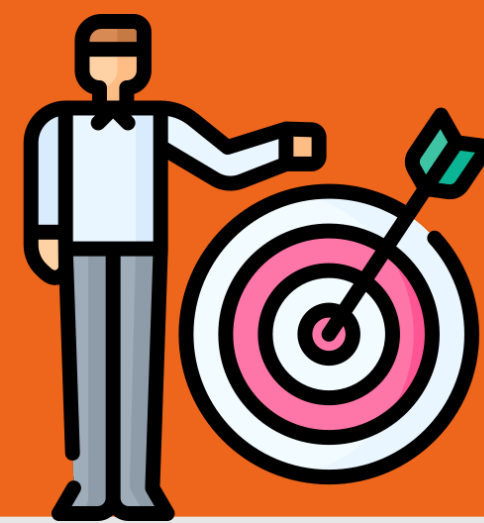




MANUAL DE Fortalecimento de Redes

**Passo a passo para
otimizar o seu perfil**

POR QUE FORTALECER SUAS REDES SOCIAIS?



O sucesso de um político depende da sua **visibilidade pública** e da **repercussão positiva** da sua imagem. Precisamos saber como nos comunicar para transmitir a imagem que queremos.

No cenário político atual, a comunicação digital se tornou essencial. As redes sociais são **ferramentas estratégicas** para você:

- ✓ Estar mais próximo da sua base
- ✓ Consolidar sua imagem pública
- ✓ Ampliar seu alcance político

Importante!

Uma presença digital forte **faz diferença** tanto em municípios pequenos quanto em grandes cidades!

Hoje o Instagram é uma das plataformas mais influentes na política. Quando usado estrategicamente, ele se torna um aliado poderoso. Por isso, configurar o Instagram corretamente é fundamental.

POR QUE FORTALECER SUAS REDES SOCIAIS?



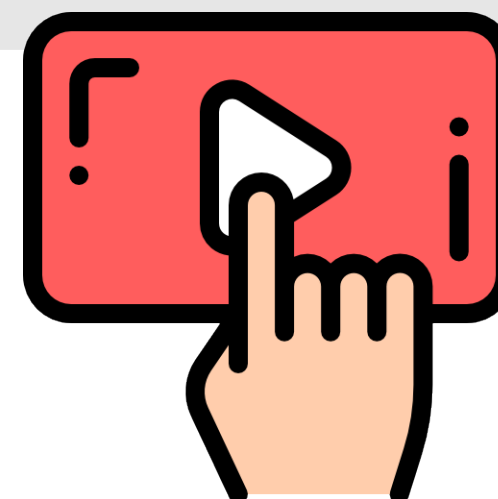
Seguindo este manual, vamos garantir que seu perfil do Instagram comece da melhor forma.

Em poucos passos, ele estará otimizado! 👍

- 1) Criar um perfil profissional
- 2) Configurar corretamente foto e nome
- 3) Adicionar uma bio
- 4) Adicionar um link na bio
- 5) Criar destaques estratégicos
- 6) Definir postagens fixadas com informações essenciais
- 7) Integrar Instagram e Facebook para maior alcance da sua mensagem

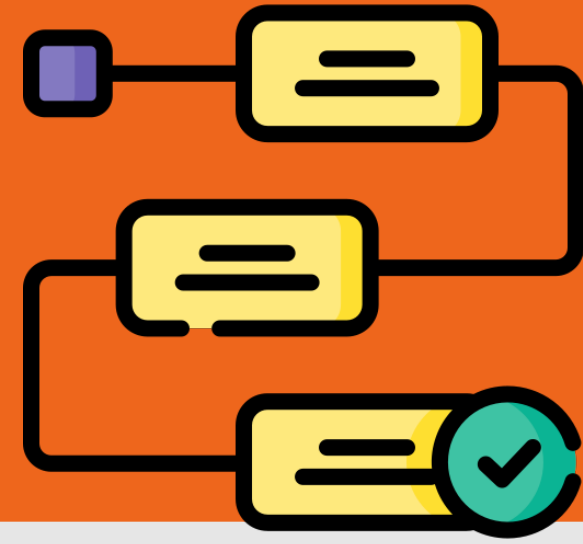
Ficou com dúvida?

Assista ao vídeo tutorial completo



clicando aqui!

CRIANDO UMA CONTA PROFISSIONAL



A primeira coisa que precisamos garantir é que o seu perfil esteja adequado para sua atuação política.

Porque ter uma conta profissional?

- ✓ Acesso a métricas de audiência
- ✓ Maior alcance orgânico
- ✓ Credibilidade profissional



Como fazer?

📌 Passo 1

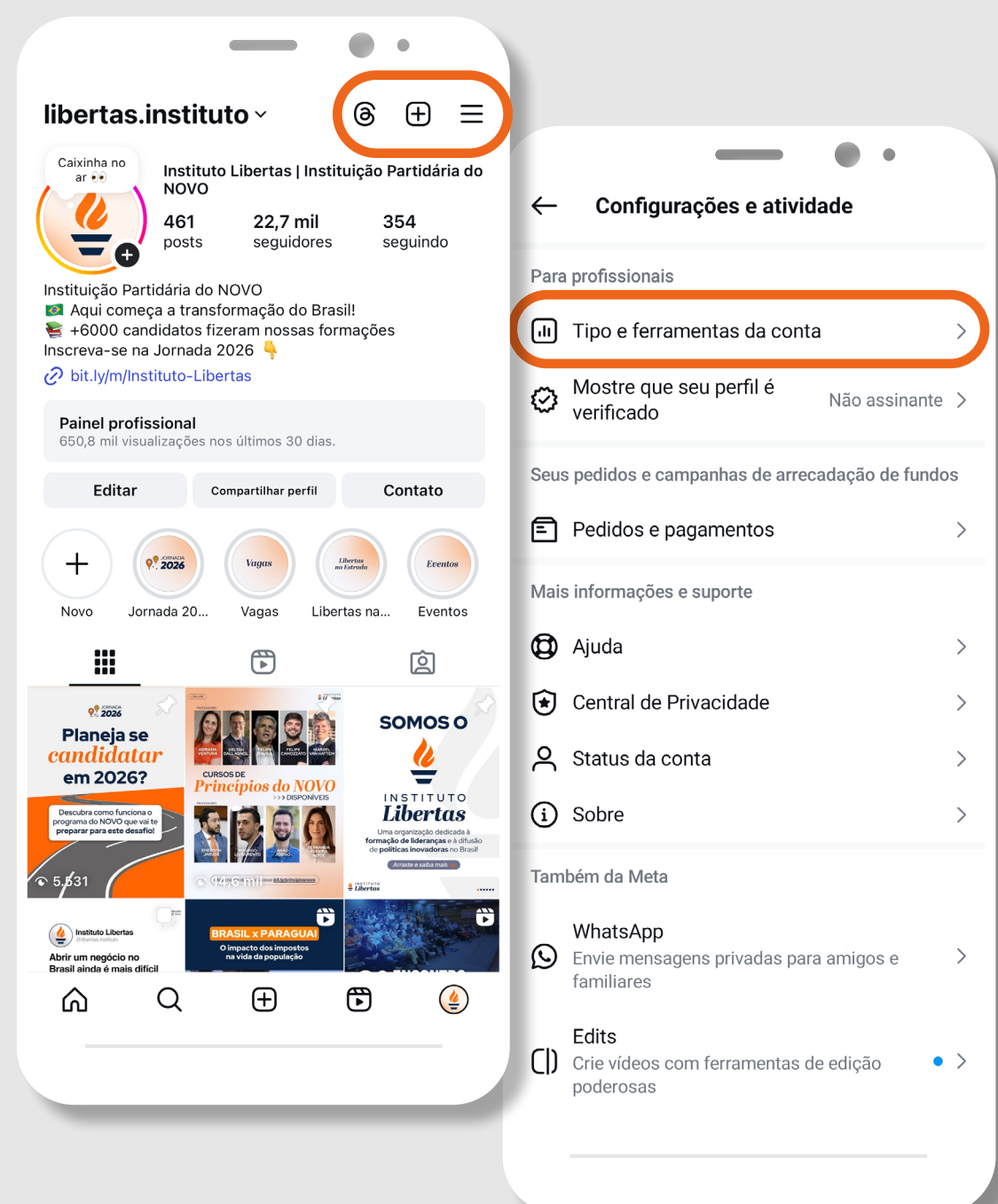
Acesse seu perfil

👉 Clique nas três linhas para abrir "Configurações e atividade"

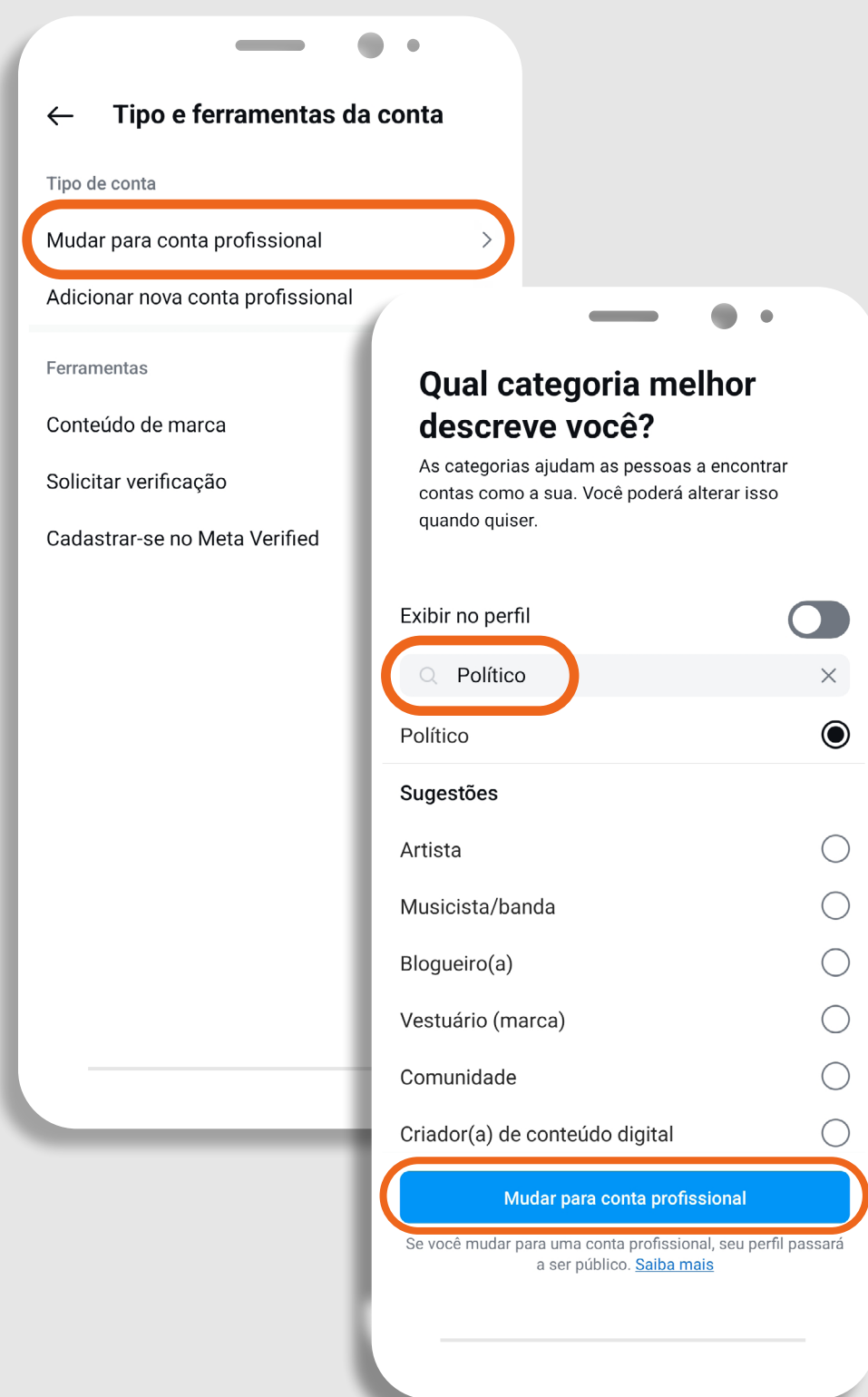
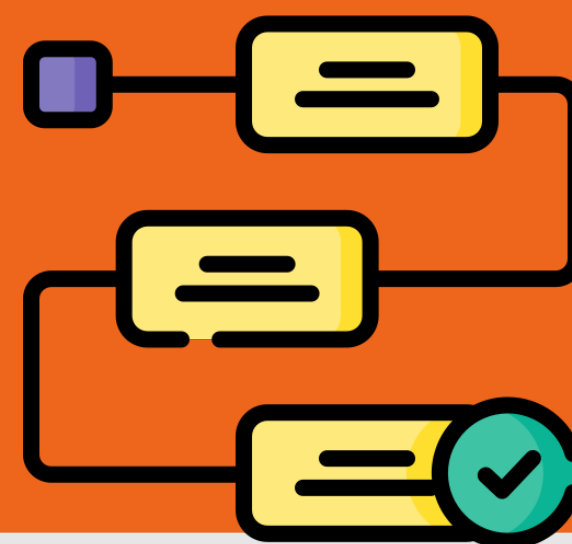
📌 Passo 2

Encontre a opção "Para profissionais"

👉 Clique em "Tipo e ferramentas da conta"



CRIANDO UMA CONTA PROFISSIONAL



Como fazer?

Passo 3

Selecione “Mudar para conta profissional”

Clique em “Avançar”.

Passo 4

Pesquise “Político”

Selecione essa categoria

Clique em “Mudar para conta profissional”.

Tudo certo até aqui?

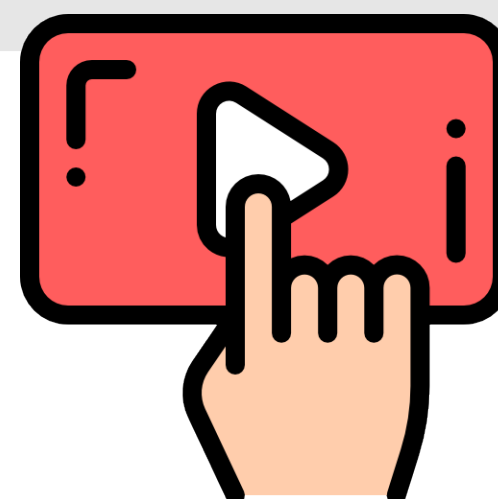
A seguir vamos ver como configurar seu novo perfil profissional!



Prefere em vídeo?

Clique aqui e assista ao tutorial

quero assistir!



CONFIGURAR NOME DE USUÁRIO E FOTO



Quando alguém pesquisar sobre você,
precisa te encontrar com facilidade.

Nome de usuário ideal:

- ✓ Contenha seu próprio nome
- ✓ Seja curto e fácil de lembrar
- ✓ Evite caracteres desnecessários



Dica!

Se o nome desejado não estiver disponível, tente adicionar sigla do estado (ex: @JoaoSilvaRJ) ou partido (ex: @JoaoSilva_novo).



Foto de perfil ideal:

- ✓ Alta qualidade, sem distorções
- ✓ Apenas você, com destaque para o rosto
- ✓ Fácil de reconhecer mesmo em tamanho pequeno

CONFIGURAR NOME DE USUÁRIO E FOTO



Veja como alterar o nome de usuário e foto de perfil

📌 Passo 1

No Instagram, vá ao seu perfil

👉 Clique em "Editar perfil"

📌 Passo 2

Toque em "Nome de usuário"

👉 Digite o novo nome

👉 Clique em "Salvar"

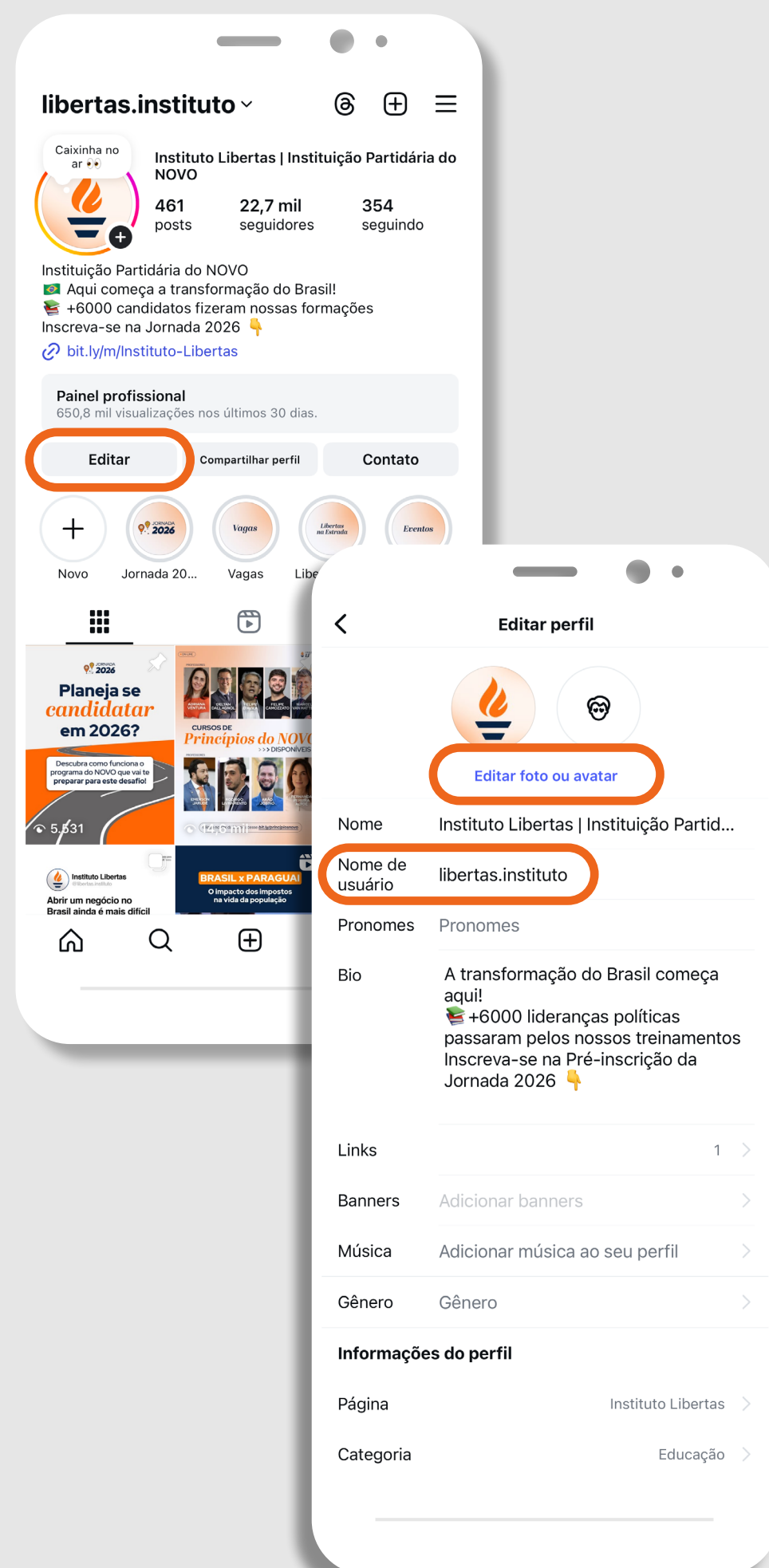
📌 Passo 3

Toque em "Alterar foto do perfil"

👉 Selecione uma imagem

👉 Ajuste a foto para centralizar

o rosto 👉 Clique em "Concluir"



Caso não consiga, você pode trocar por meio da Central de Contas, veja a seguir.

Tutorial em vídeo?

Temos, clique e assista!



acessar agora!

CONFIGURAR NOME DE USUÁRIO E FOTO



Central de Contas

📌 Passo 1

Entre no seu perfil

👉 Clique nas três linhas para abrir “Configurações e atividade”

📌 Passo 2

Vá até “Central de Contas”

👉 Clique em “Perfis”

👉 Selecione a conta do Instagram

📌 Passo 3

Clique em “Nome de usuário”

👉 Selecione a conta

👉 Digite o novo nome.

📌 Passo 4

Clique em “Foto de perfil”

👉 Selecione Instagram

👉 Escolha a imagem da sua galeria.



Importante!

O Instagram pode pedir confirmação de identidade antes de realizar as alterações.

ADICIONANDO UMA BIO NO PERFIL



A bio é o seu cartão de visita. Ela precisa te apresentar de forma eficiente.

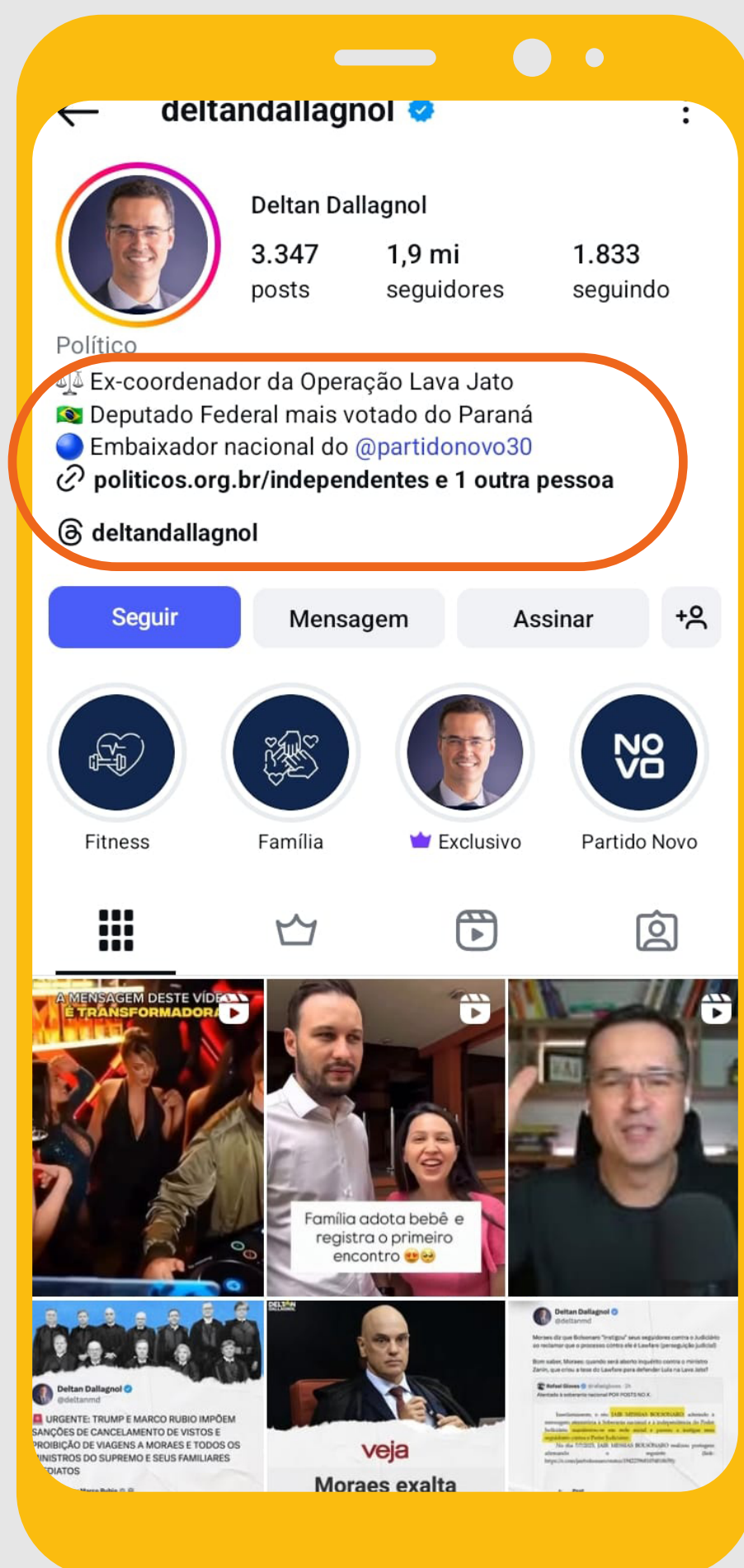
Bio ideal:



✓ Indica uma bandeira ou causa de posicionamento político

✓ Contenha a profissão ou característica pessoal que o identifique

✓ Contenha uma referência direta ou indireta à UF da candidatura



Como adicionar?

📌 Passo 1

Vá ao seu perfil no Instagram

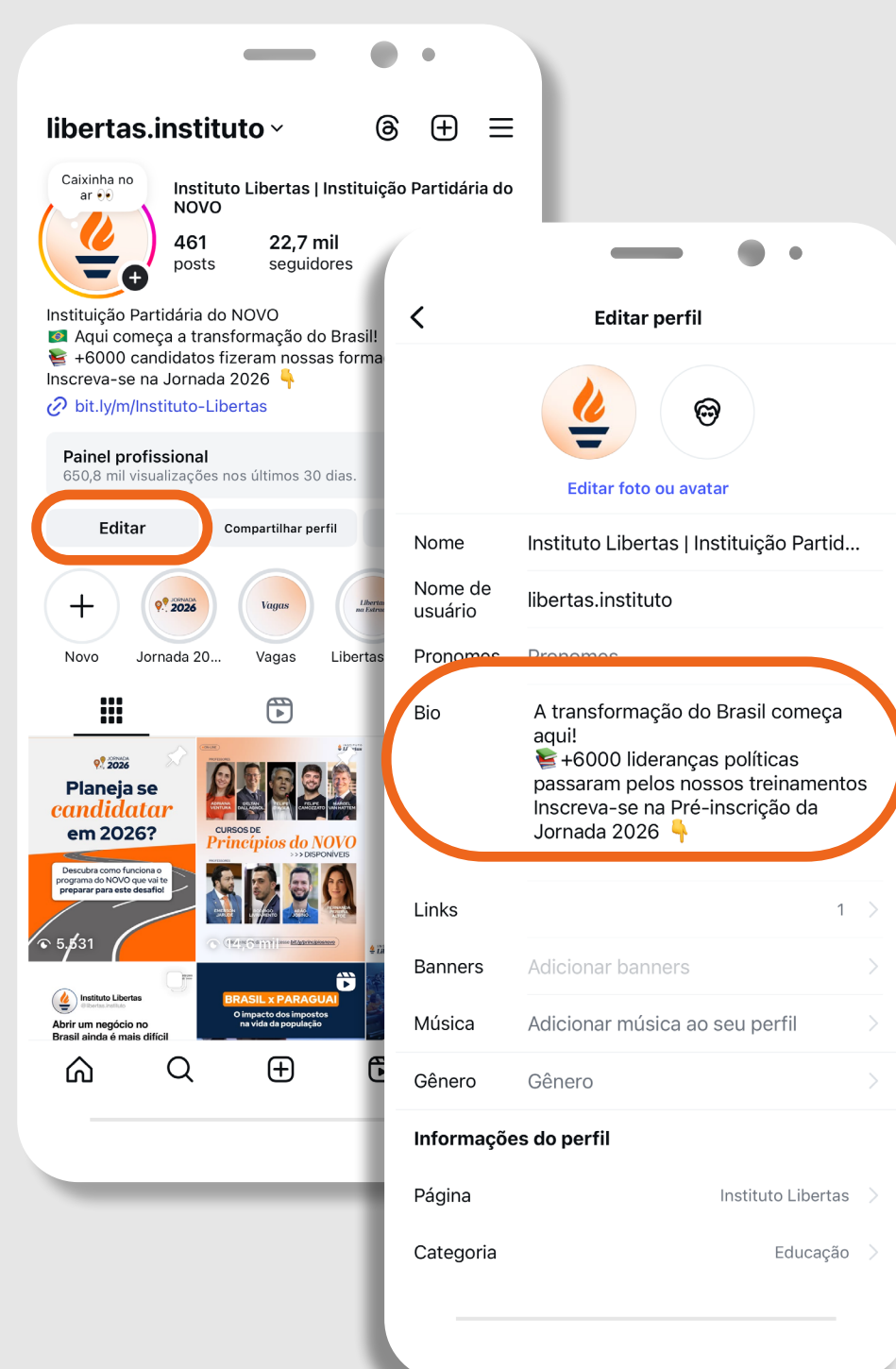
👉 Clique em "Editar perfil"

📌 Passo 2

Encontre "Bio" 👉 Escreva a bio que te apresente!



assista ao tutorial!



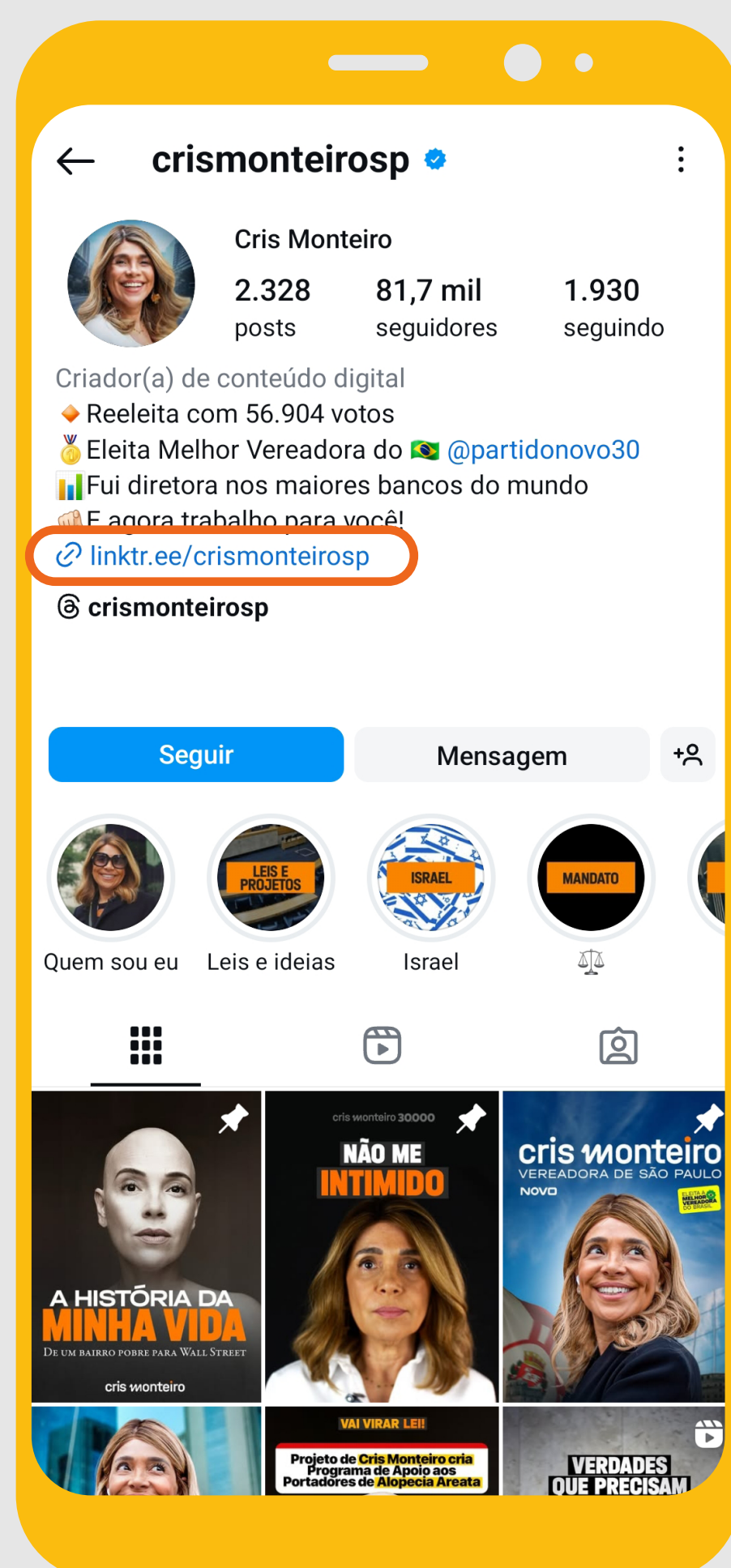
ADICIONAR LINK NA BIO



O link na bio é uma ferramenta essencial para direcionar seus seguidores para outras plataformas. **O Instagram permite adicionar até 5 links diferentes.**

Por que é importante:

- ✓ **Facilita o acesso a informações**
- ✓ **Centraliza links importantes**
- ✓ **É o único local onde links são clicáveis**



Dica!



Use um agregador de links clique e confira:

Linktree

Bio.link

Campsite

ADICIONAR LINK NA BIO



Como adicionar:

📌 Passo 1

Vá ao seu perfil no Instagram

👉 Clique em "Editar perfil"

📌 Passo 2

Encontre "Adicionar link"

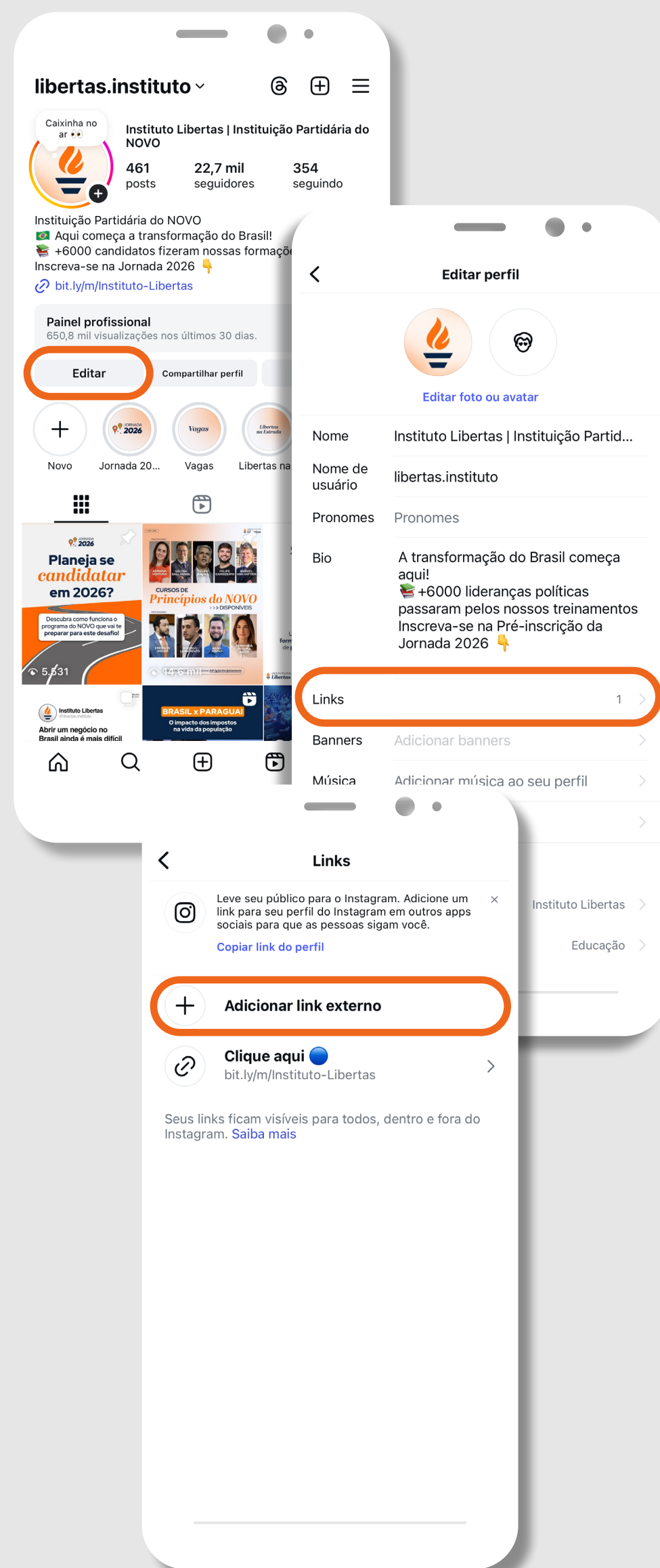
👉 Clique em "Adicionar link externo"

📌 Passo 3

Cole o link e escreva um título descritivo 👍



acesse o tutorial!



Importante!

Inclua um link para seu grupo de WhatsApp para facilitar o contato direto com eleitores.



CRIAR DESTAQUES ESTRATÉGICOS



Os destaques do Instagram são uma das primeiras coisas que alguém observa quando entra no seu perfil.

Destques recomendados:

 Quem sou eu:
Sua apresentação

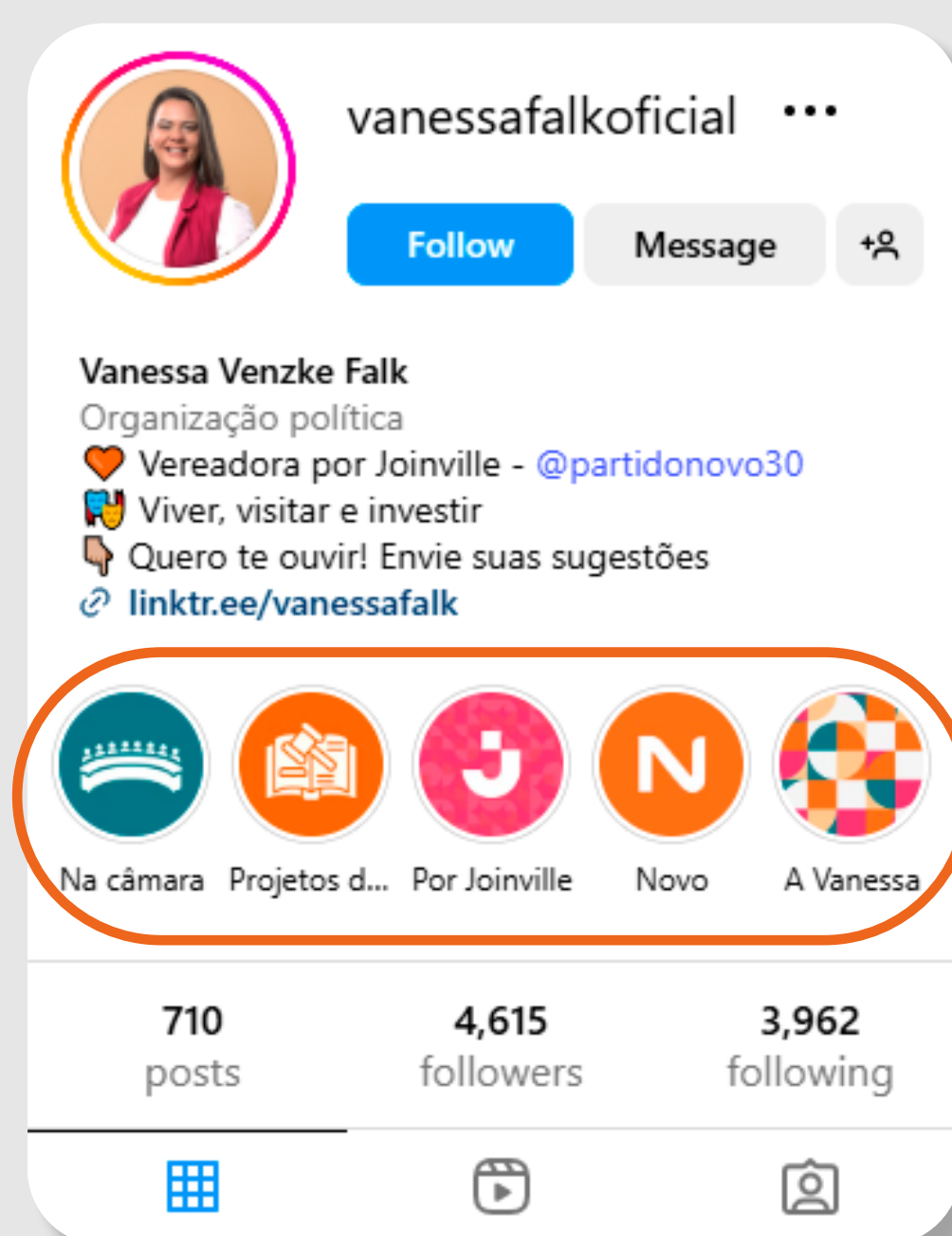
 Mandato:
Ações e conquistas

 Projetos:
Suas propostas

 Princípios:
Seus valores

 Dúvidas:
Perguntas frequentes

 Contatos:
Formas de comunicação



Dica!

Use capas com design padronizado para criar uma identidade visual profissional.



CRIAR DESTAQUES ESTRATÉGICOS



Como criar:

📌 Passo 1

Vá ao seu perfil no Instagram

👉 Clique no botão “+”

👉 Selecione “Destaque dos stories”

📌 Passo 2

Selecione os stories para o destaque

📌 Passo 3

Dê um nome para seu destaque (ex: “Propostas”)

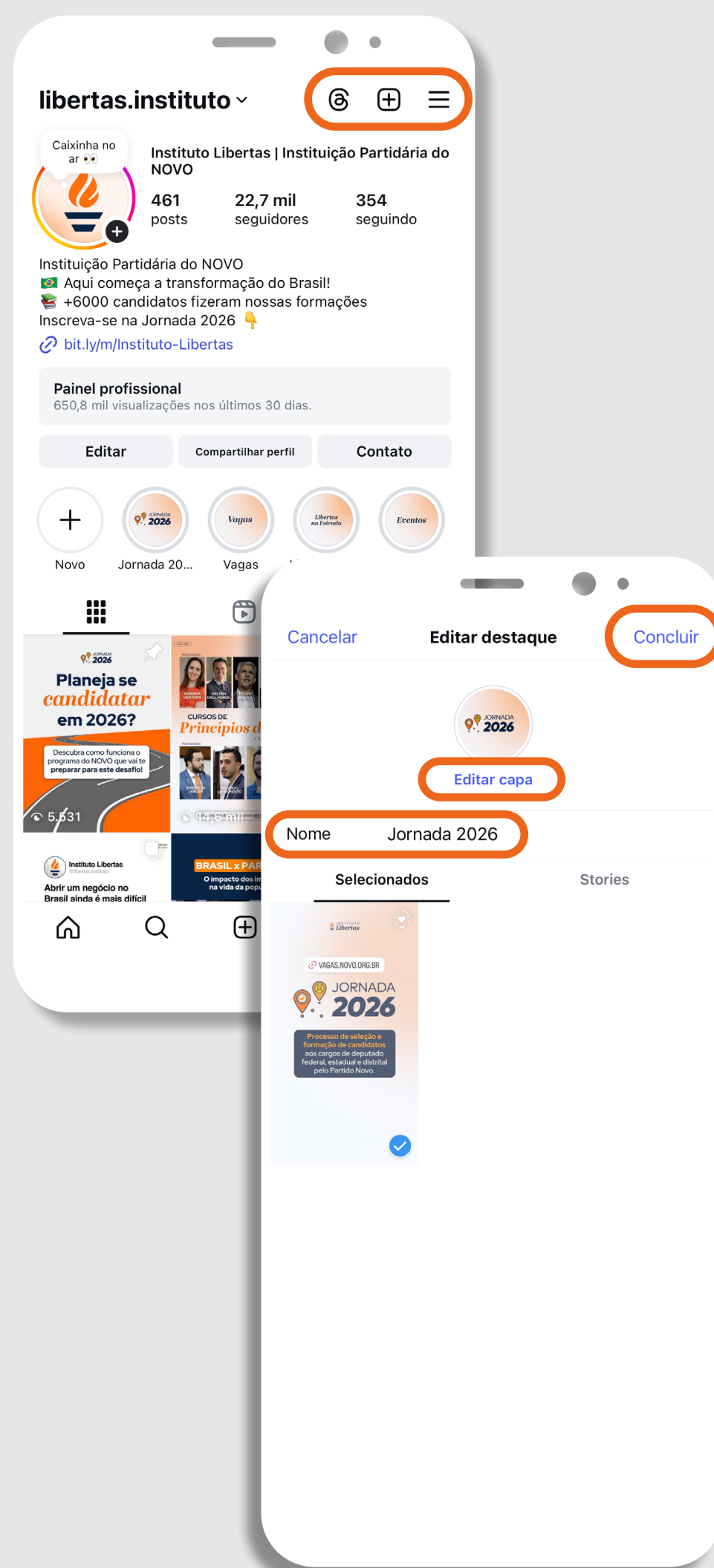
📌 Passo 4

Toque em “Editar capa”

👉 Escolha uma imagem representativa

📌 Passo 5

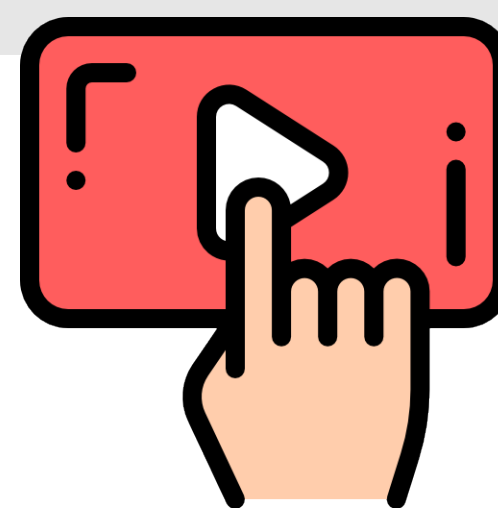
Clique em “Concluir” 👍



Ficou com dúvida?

Assista ao vídeo tutorial completo

clicando aqui!



FIXAR POSTS ESTRATÉGICOS



Os posts fixados no Instagram ficam no topo do feed.

Fixe até 3 posts importantes:

 Apresentação:

Quem você é

 Pautas principais:

O que você defende

 Chamada para ação:

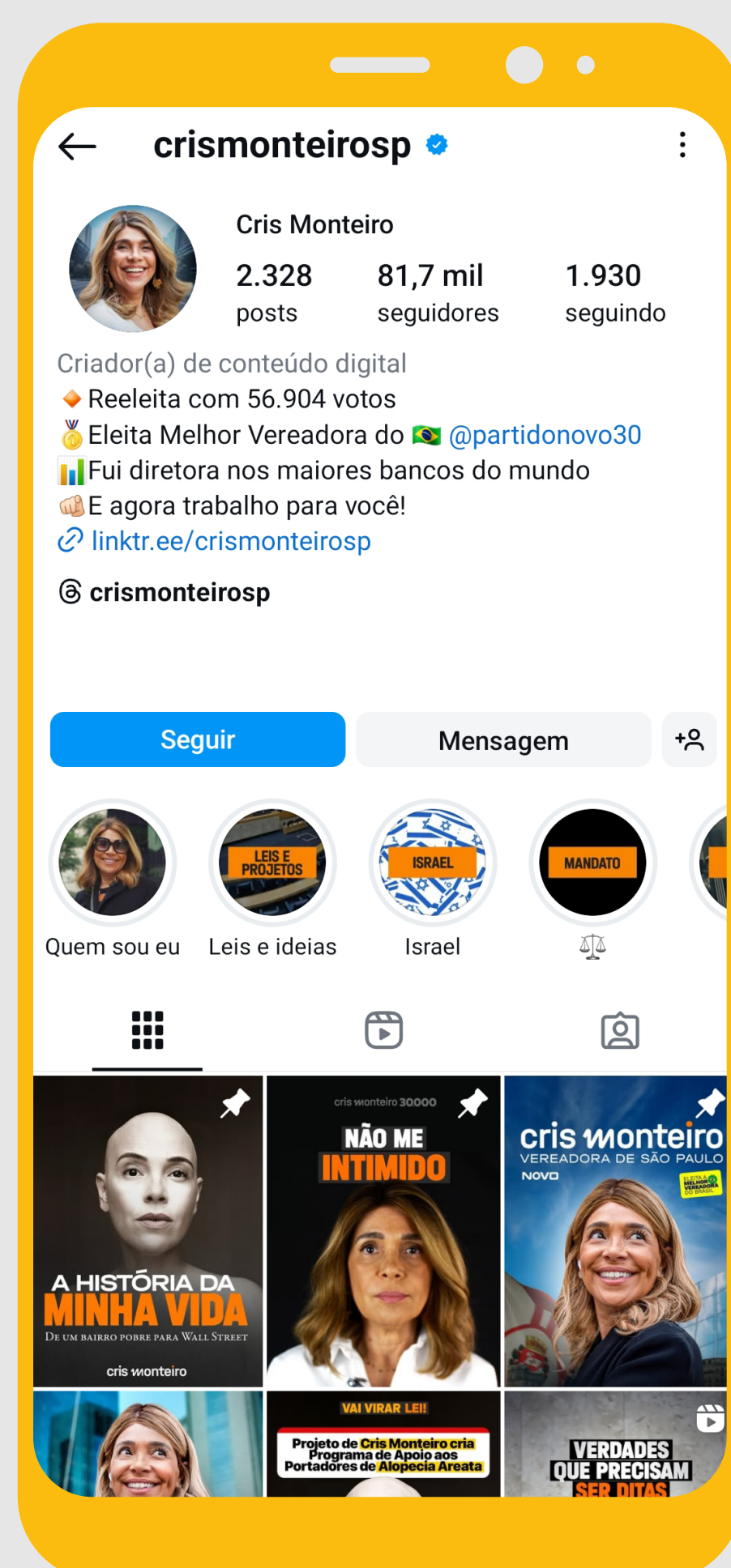
Convide para participar

Atenção à ordem dos posts

Os posts são exibidos do fixado mais recente (esquerda) para o mais antigo (direita).

Para controlar a ordem, fixe primeiro o post que deseja à direita.

Ou seja, fixe os posts na ordem contrária a que deseja exibir.



FIXAR POSTS ESTRATÉGICOS



Como fixar:

📌 Passo 1

Acesse seu perfil

👉 Escolha o post

📌 Passo 2

Clique nos três pontinhos

📌 Passo 3

E selecione "Fixar na grade principal"

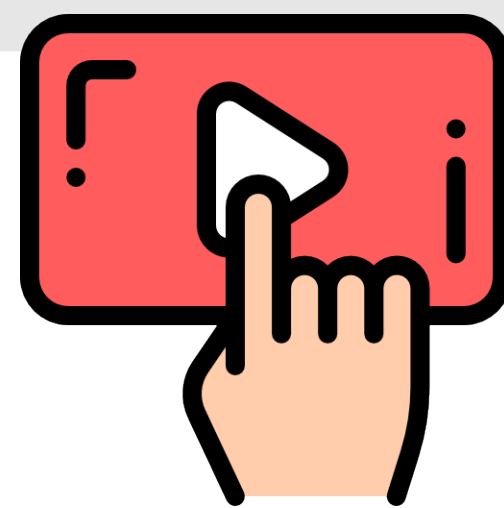


Ordem de exibição vs ordem de fixação



Prefere em vídeo?

Clique aqui e assista ao tutorial



quero assistir!

CONECTAR INSTAGRAM E FACEBOOK



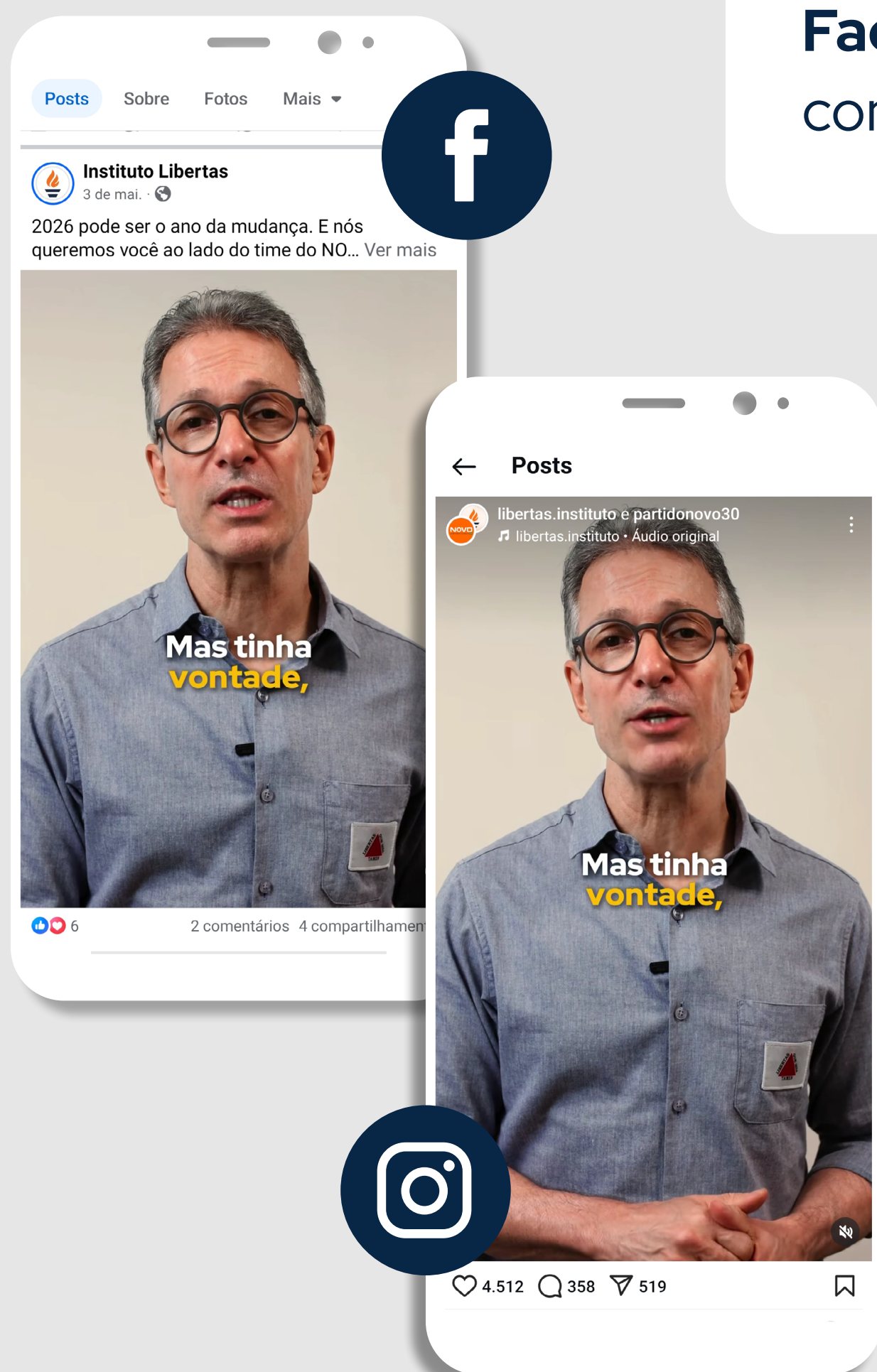
Conectar seu Facebook ao Instagram permite que **tudo o que você postar no Instagram seja compartilhado automaticamente no Facebook.**

Vantagens:

- ✓ Maior alcance com o mesmo conteúdo
- ✓ Economia de tempo na gestão das redes

Importante!

Para seguir este processo, **é necessário ter acesso fácil ao Facebook** que deseja conectar ao Instagram.




CONECTAR INSTAGRAM E FACEBOOK



Como conectar:

Passo 1

Vá ao seu perfil no Instagram

 Clique nas três linhas para abrir “Configurações e atividade”

Passo 2

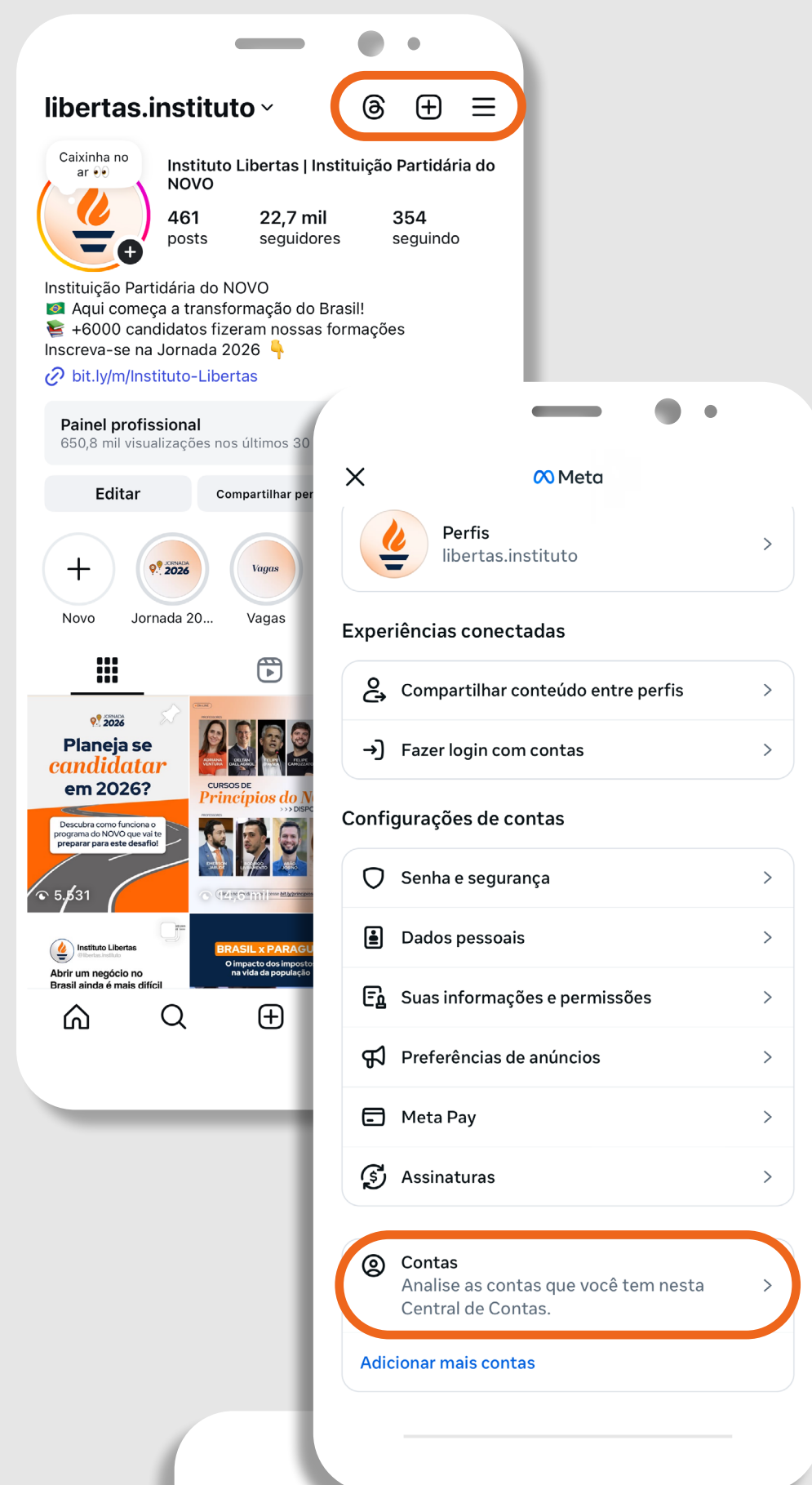
Vá até “Central de Contas”

 Clique em “Contas”

Passo 3

Clique em “Adicionar conta”

 Faça login com seu perfil do Facebook



Dica!

Certifique-se de conectar ao Facebook correto, principalmente se você tiver perfil pessoal e página política. Para trocar um Facebook conectado, no **Passo 3**, clique em “Remover conta” e depois conecte outro Facebook.

CONECTAR INSTAGRAM E FACEBOOK




Como conectar:

Passo 4

Confirme a sua identidade se for solicitado

Passo 5

Volte para “Central de Contas”


 Clique em “Compartilhamento entre perfis”

Passo 6

Ative a opção para compartilhamento automático



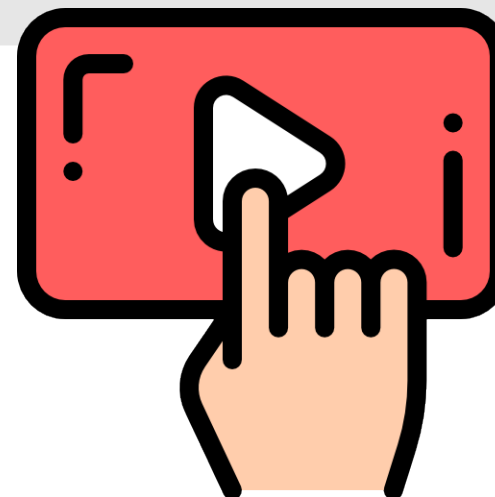
Deu tudo certo?

Agora o seu novo perfil profissional está completo e otimizado! 

Ficou com dúvida?

Assista ao vídeo tutorial completo

[clcando aqui!](#)



CHECKLIST FINAL



Após a conclusão desses passos, você terá configurado a estruturação inicial completa do seu perfil.

Confira abaixo:

- ▲ Conta profissional configurada
- ▲ Nome de usuário e foto adequados
- ▲ Bio de apresentação
- ▲ Link na bio funcionando
- ▲ Destaques organizados com capas personalizadas
- ▲ Posts estratégicos fixados
- ▲ Instagram conectado ao Facebook

Precisa de ajuda?

Nosso time de atendimento está pronto para ajudar! Clique aqui ou entre em contato pelo número:

+55 11 97424-2752



Fortalecimento de

Redes Sociais

